



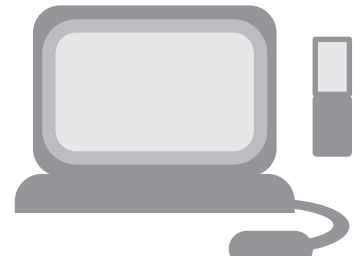
入会のご案内



■ 一宮市市民会館 オンライン会員募集中

一宮市市民会館では、オンラインでチケットが購入できる
オンライン会員を募集中です。入会金・年会費は無料!

パソコン・携帯電話で、一宮市市民会館ホームページから登録が可能です。
皆様のご入会を心よりお待ちしております。



■ 会員特典

オンラインでのチケット購入

(※チケットご購入の際には別途システム手数料¥158 + 発券手数料¥105 = ¥263がかかります。予めご了承下さい。)
メールマガジンの発送(不定期)

■ 入会方法

下記の方法でお申込みください。

パソコン・携帯電話から

一宮市市民会館ホームページの
「会員登録」からお客様情報を入力してください。
ホームページ：<http://www.ichinomiya.hall-info.jp>



携帯電話用QRコード



入力内容確認・登録



受付完了後、通知メールを送信します。

ご登録いただいたメールアドレスに通知メールを送信いたします。

※通知メールには、お客様の氏名・会員IDが記載されています。

ご登録いただいたパスワードと会員IDは、

会員ページの閲覧やチケットの購入に必要なとなりますので、大切に保管してください。

※個人情報の取り扱いについて、お申込の際にご記入いただきました個人情報は、会員管理および
会員サービスの実施に必要な情報の確認、ご案内以外に利用することはありません。
またご本人の許可なく第三者に情報を開示することはありません。

一宮市市民会館

一宮市民会館
〒491-0028
愛知県一宮市朝日2丁目5番1号
Tel.0586-71-2021
Fax.0586-71-2350

一宮市尾西市民会館
〒494-0008
愛知県一宮市東五城字大平裏43-1
Tel.0586-62-8222
Fax.0586-61-3219

ホームページ：<http://www.ichinomiya.hall-info.jp>